

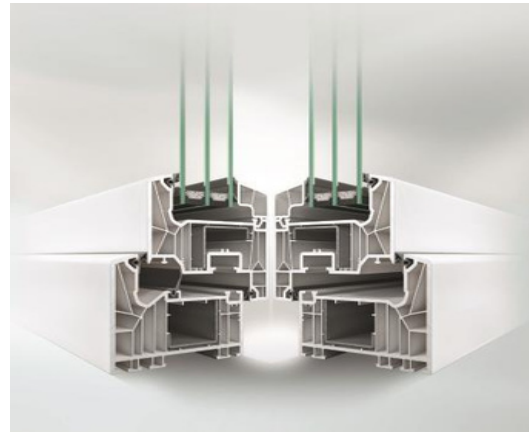
Ventanas practicables PVC



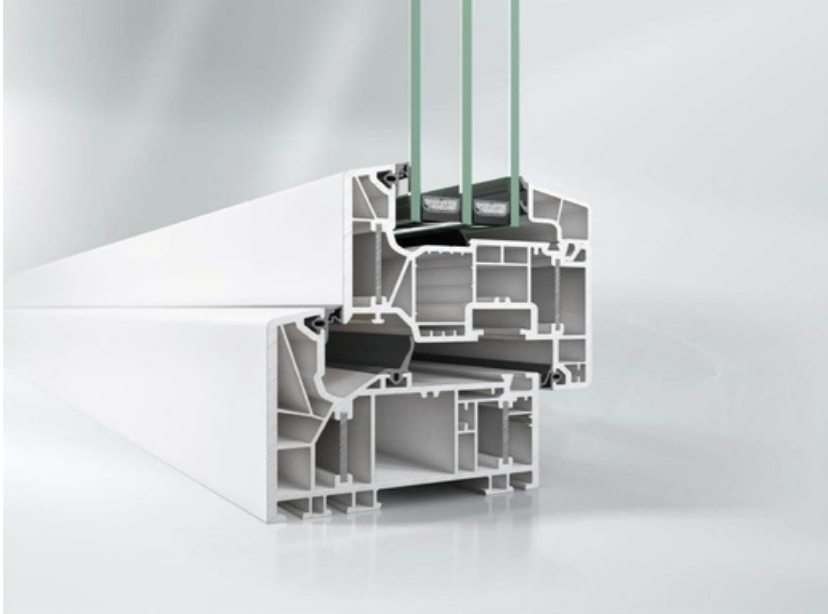
El sistema de PVC Living Schüco cumple con las más altas exigencias de confort y seguridad.

Permite una amplia gama de configuraciones de diseño, acabados y ejecución, pudiendo llegar a construir casas pasivas sin necesidad de añadir elementos costosos.

Schüco Living puede adaptar su casa perfectamente a sus exigencias: confortable, segura y energéticamente eficiente. Las ventanas y puertas del nuevo sistema de PVC le ofrece múltiples opciones de diseño para la forma, color y acabado.



ALUINSIDE - NORDIC



Schüco Alu Inside – La nueva generación de perfiles sin acero

Basado en las dimensiones del sistema de Schüco LivIng, el uso de la tecnología de compuesto de aluminio patentada de Schüco LivIng Alu Inside da como resultado un sistema de perfil sin acero con el mejor aislamiento térmico combinado con una alta eficiencia y flexibilidad en la producción y el montaje.

Schüco LivIng Alu Inside es el desarrollo lógico del sistema Schüco Alu Inside. La base es la tecnología patentada de compuesto de aluminio, en la que las tiras de aluminio sin fin se extruyen en los perfiles de material sintético al mismo tiempo. Le proporcionan a toda la construcción una estabilidad que casi coincide con los perfiles reforzados con acero. Con este sistema de material sintético altamente aislante al calor se pueden realizar de forma rentable ventanas pasivas, sin acero, en la producción industrial.

Schüco LivIng Alu Inside está libre de puentes térmicos gracias a su construcción de perfil de 7 cámaras, la ausencia de refuerzo de acero y el posicionamiento específico de las pletinas de aluminio. Una ventaja decisiva aquí es el material interior del sistema de perfil, una aleación de aluminio de alta calidad. Porque esto refleja por su superficie pulida alrededor del 90% de la radiación de calor. Una división óptima de la cámara, la reducción de la altura de galce y las zonas de aislamiento adicionales de gran volumen para el montaje opcional de los bloques aislantes permiten excelentes valores de aislamiento térmico.

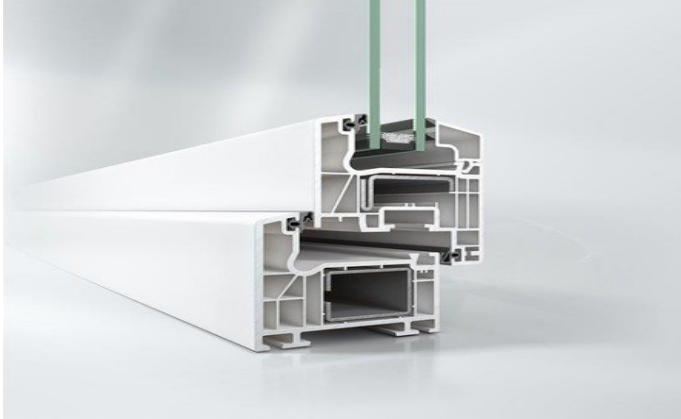
Integrado en el sistema de ventanas Schüco LivIng, es la primera junta de EPDM soldable. Mediante el uso de material soldable y elástico se aumenta el efecto de estanqueidad en el inglete, proporcionando al mismo tiempo una imagen óptima y limpia de las esquinas sin las típicas durezas. A lo largo de toda su vida útil, el material duradero y cuidadoso con el medio ambiente mantiene su elevado efecto de estanqueidad.

Todos los folios Schüco UnlimitedFinish y el Schüco TopAlu están disponibles para diseñar nuestro acabado. Los diferentes colores de la masa de PVC nos permitirán acercarnos al acabado final que hemos elegido.

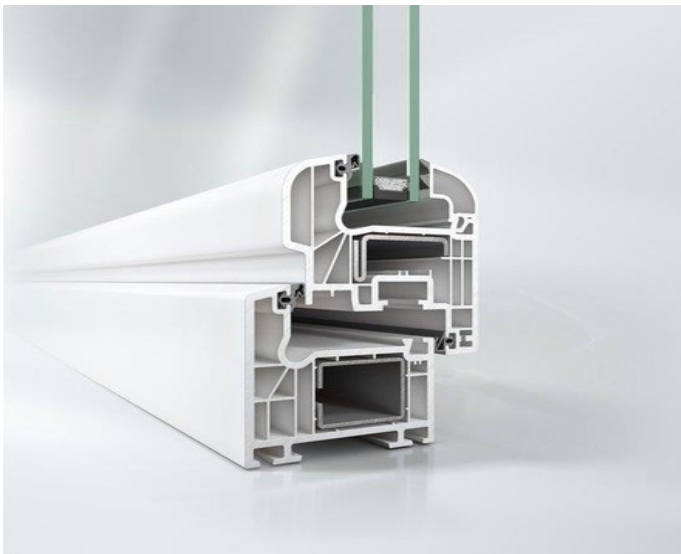
CT 70 AS

Hoja Classic y hoja Rondo

El sistema de PVC Schüco CT 70 con junta de tope se basa en una tecnología de 5 cámaras. Unas magníficas propiedades termoaislantes, junto con una anchura visual estrecha, caracterizan este sistema.



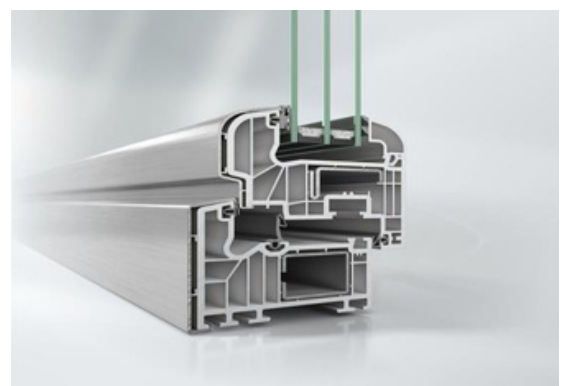
Hoja Classic



Hoja Rondo

Schüco SI 82

El sistema de ventanas Schüco SI 82 tiene tres niveles de sellado y refuerzo de acero convencional. El sistema de perfil de 6 cámaras con una profundidad de construcción de 82 mm ofrece excelentes propiedades termoaislantes, junto con una anchura visual estrecha. Los tres niveles de junta ofrecen la protección óptima contra el viento, lluvia y ruido. La profundidad aumentada de instalación garantiza una mayor seguridad y protección contra robos.



Para la configuración a color se encuentran disponibles los tonos de color metálicos brillantes Schüco AutomotiveFinish, las láminas de PVC Schüco UnlimitedFinish, así como Schüco TopAlu a disposición.

Schüco PRACTICABLE PVC SYMBIOTIC



El nuevo sistema de ventana híbrido de Schüco: superficie de aluminio de alta calidad en el exterior y PVC-U con alto aislamiento térmico en el interior.

Una combinación perfecta de dos materiales duraderos para ventanas que cumplen simultáneamente altos requisitos relacionados con el diseño y la libertad de elección del color. La apariencia enrasada de las ventanas y puertas balconeras Schüco Symbiotic encaja perfectamente con los conceptos arquitectónicos modernos.

En el sistema Schüco Symbiotic, el acristalamiento de los campos fijos y practicables está en el mismo plano, lo que garantiza una apariencia excepcionalmente armoniosa. El perfil de la hoja está equipado con una muesca para el pegado de vidrio opcional, que también permite la implementación de elementos más grandes. Como alternativa o adicionalmente, también se pueden utilizar refuerzos de acero.

La nueva estructura de ventana de PVC-U y aluminio está equipada de serie con juntas de rebaje de EPDM soldables e instaladas en fábrica. De esta manera, se crea un marco de sellado circunferencial con una apariencia cerrada, lo que garantiza una mayor estanqueidad en la zona de las esquinas.



 965 795 801  www.tol2javea.com