

— Ficha técnica

# Stor Glass

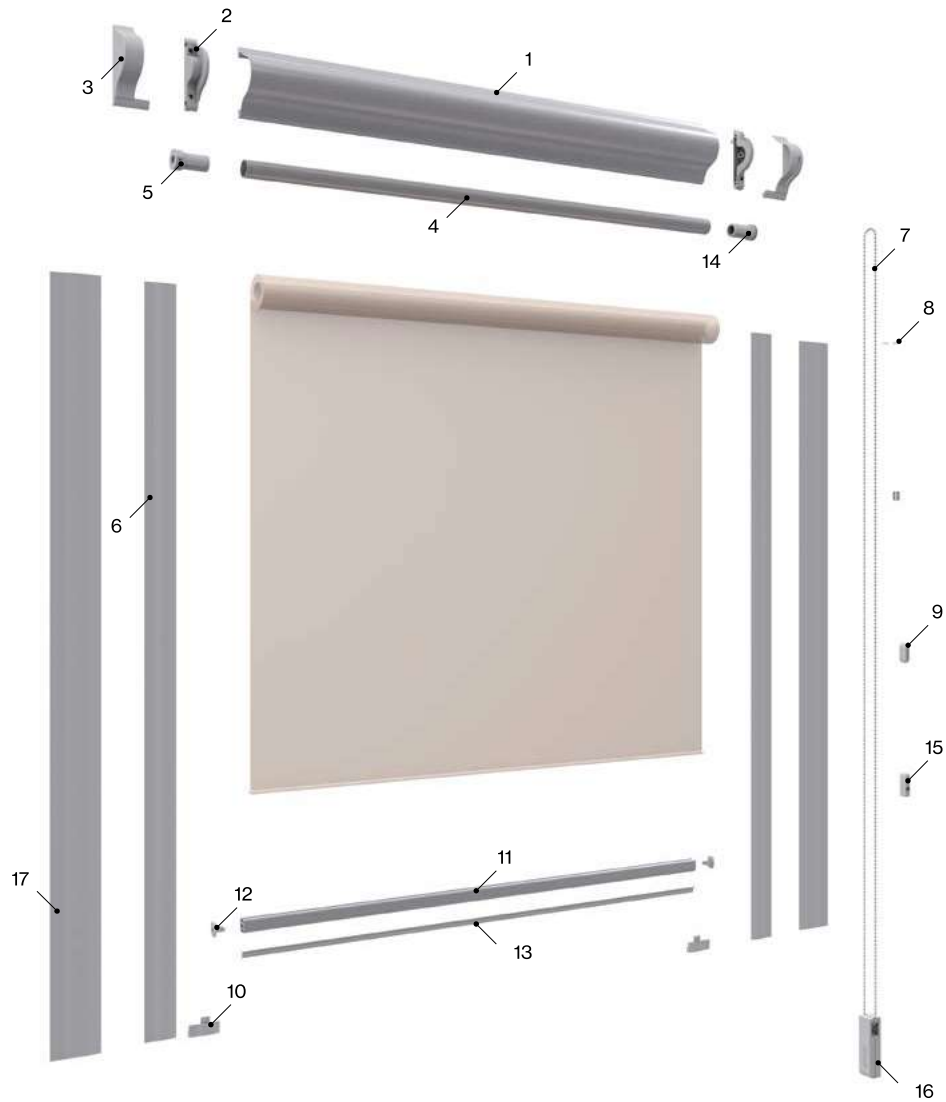


- ES
- EN
- FR
- IT
- PT

# Modelos

## Sistema Intra

030049 Stor Glass intra



### Componentes

| Nº | Cód.   | Descripción         | Nº | Cód.   | Descripción                  |
|----|--------|---------------------|----|--------|------------------------------|
| 1  | 030024 | Cajón Stor Glass    | 10 | 030039 | Tapón guía (sólo guía 33 mm) |
| 2  | 030034 | Juego testeros      | 11 | 030027 | Terminal aluminio            |
| 3  | 030033 | Embellecedor        | 12 | 030041 | Tapón terminal               |
| 4  | 030028 | Eje 18 mm           | 13 | 030031 | Goma estanca                 |
| 5  | 030038 | Cápsula             | 14 | 030037 | Mecanismo                    |
| 6  | 030025 | Guía aluminio 33 mm | 15 | 030047 | Sujeción cadena              |
| 7  | 030042 | Cadena PVC 3,2x6    | 16 | 030775 | Tensor Slim M                |
| 8  | 030044 | Topes cadena        | 17 | 030946 | Guía aluminio 50             |
| 9  | 030045 | Unión cadena        |    |        |                              |

### Medidas de fabricación

Máximos

Ancho

**1,20 m**

Alto

**Según tejido**

Mínimos

Ancho

**0,40 m**

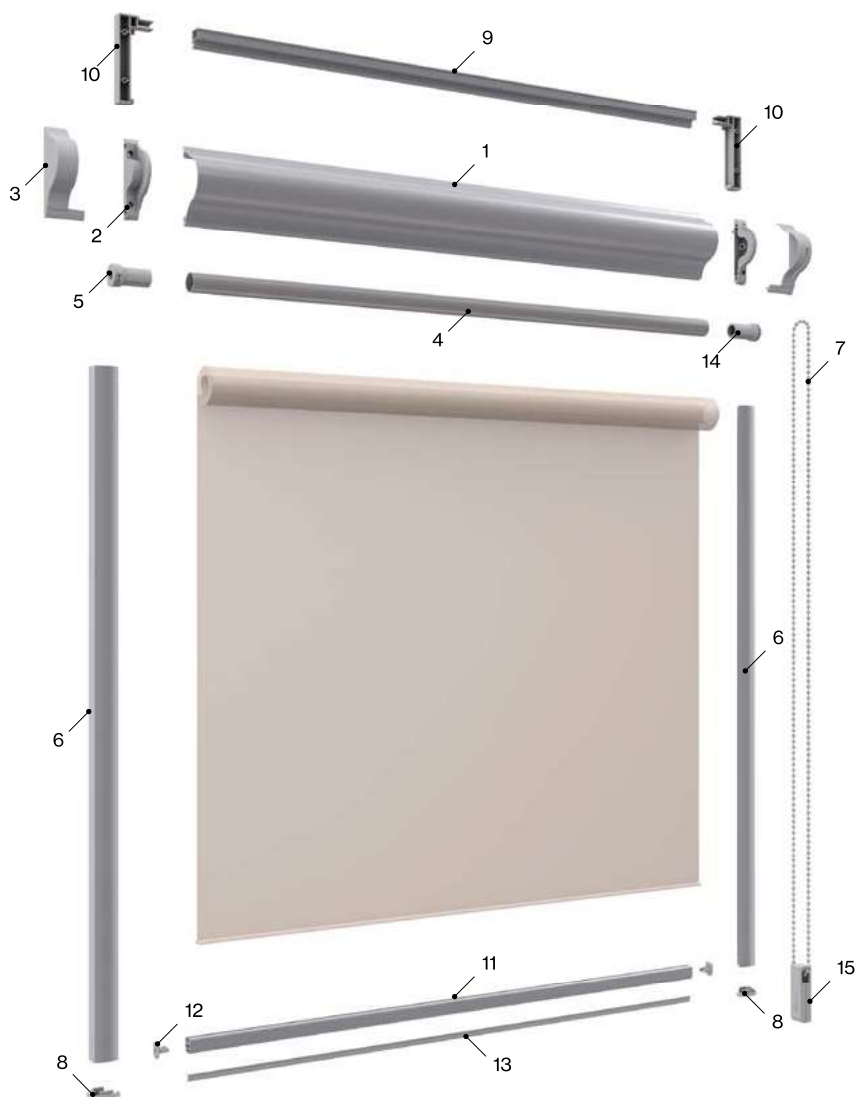
Alto

**0,30 m**

# Modelos

## Sistema Extra

031400 Stor Glass extra



### Componentes

| Nº | Cód.   | Descripción             | Nº | Cód.   | Descripción                   |
|----|--------|-------------------------|----|--------|-------------------------------|
| 1  | 030024 | Cajón Stor Glass        | 9  | 031207 | Perfil espaciador             |
| 2  | 030034 | Juego testeros          | 10 | 031209 | Juego esquina para espaciador |
| 3  | 030033 | Embellecedor            | 11 | 030027 | Terminal aluminio             |
| 4  | 030028 | Eje 18 mm               | 12 | 030041 | Tapón terminal                |
| 5  | 030038 | Cápsula                 | 13 | 030031 | Goma estanca                  |
| 6  | 031208 | Guía aluminio tipo C    | 14 | 030037 | Mecanismo                     |
| 7  | 030042 | Cadena PVC 3,2x6        | 15 | 030775 | Tensor Slim M                 |
| 8  | 031210 | Juego tapón guía tipo C |    |        |                               |

### Medidas de fabricación

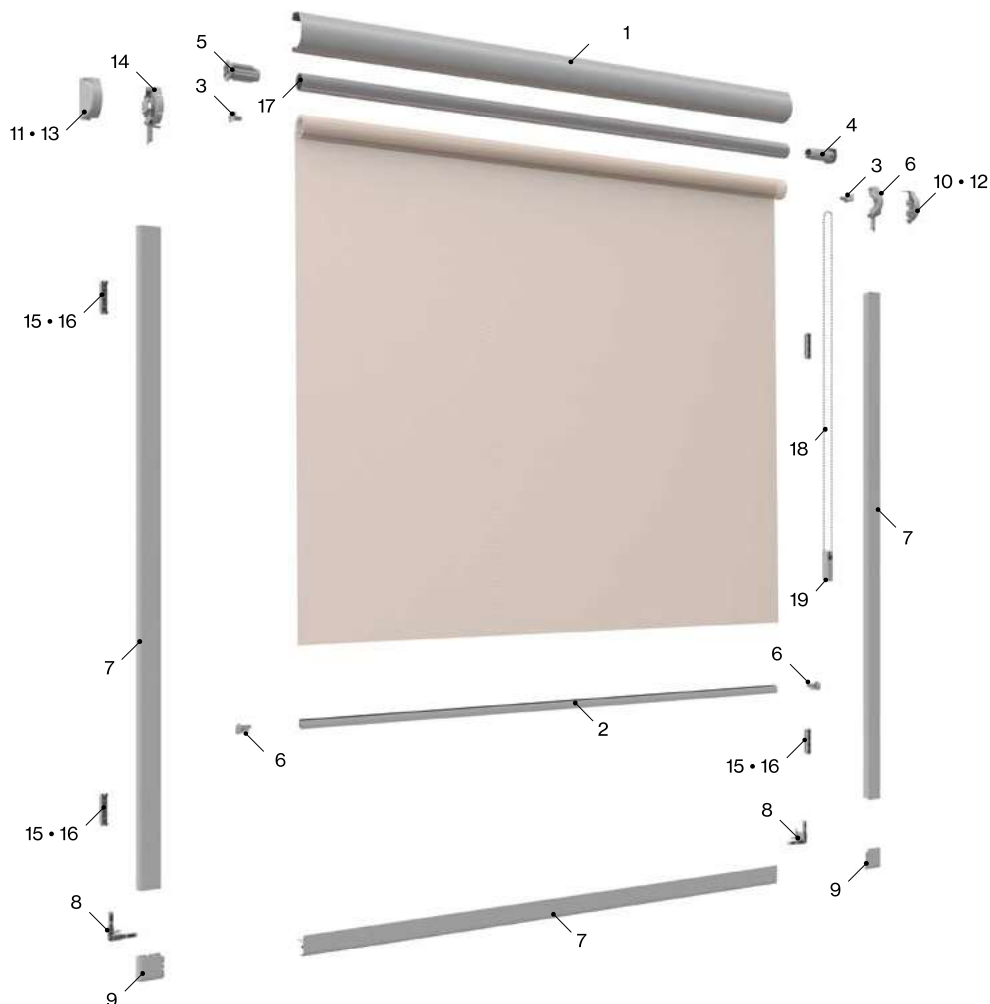
| Máximos |                     | Mínimos |               |
|---------|---------------------|---------|---------------|
| Ancho   | <b>1,20 m</b>       | Ancho   | <b>0,40 m</b> |
| Alto    | <b>Según tejido</b> | Alto    | <b>0,30 m</b> |



# Modelos

## Sistema Avant

031500 Stor Glass Avant a cadena



### Componentes

| Nº | Cód.   | Descripción                      | Nº | Cód.   | Descripción                          |
|----|--------|----------------------------------|----|--------|--------------------------------------|
| 1  | 031258 | Cajon perfil 39 mm XS            | 11 | 031246 | Cubierta cajon cadena derecha XS     |
| 2  | 031261 | Contrapeso perfil XS             | 12 | 031247 | Cubierta cajón muelle izquierda XS   |
| 3  | 031262 | Pletina fijación XS              | 13 | 031248 | Cubierta cajón muelle derecha XS     |
| 4  | 031263 | Mecanismo enrollable XS cassette | 14 | 031249 | Testero cajón guía 39 mm XS          |
| 5  | 031266 | Tope final 19 mm XS              | 15 | 031251 | Clip sujeción ventana XS             |
| 6  | 031280 | Tope contrapeso XS               | 16 | 031253 | Cinta sujeción ventana XS            |
| 7  | 031241 | Perfil fácil ajuste 580 cm XS    | 17 | 031256 | Tubo enrollable alu. con cinta doble |
| 8  | 031242 | Unión esquina XS                 | 18 | 030042 | Cadena PVC 3,2x6                     |
| 9  | 031243 | Cubierta esquina white ABS XS    | 16 | 030775 | Tensor Slim M                        |
| 10 | 031245 | Cubierta cajon cadena izqda. XS  |    |        |                                      |

### Medidas de fabricación

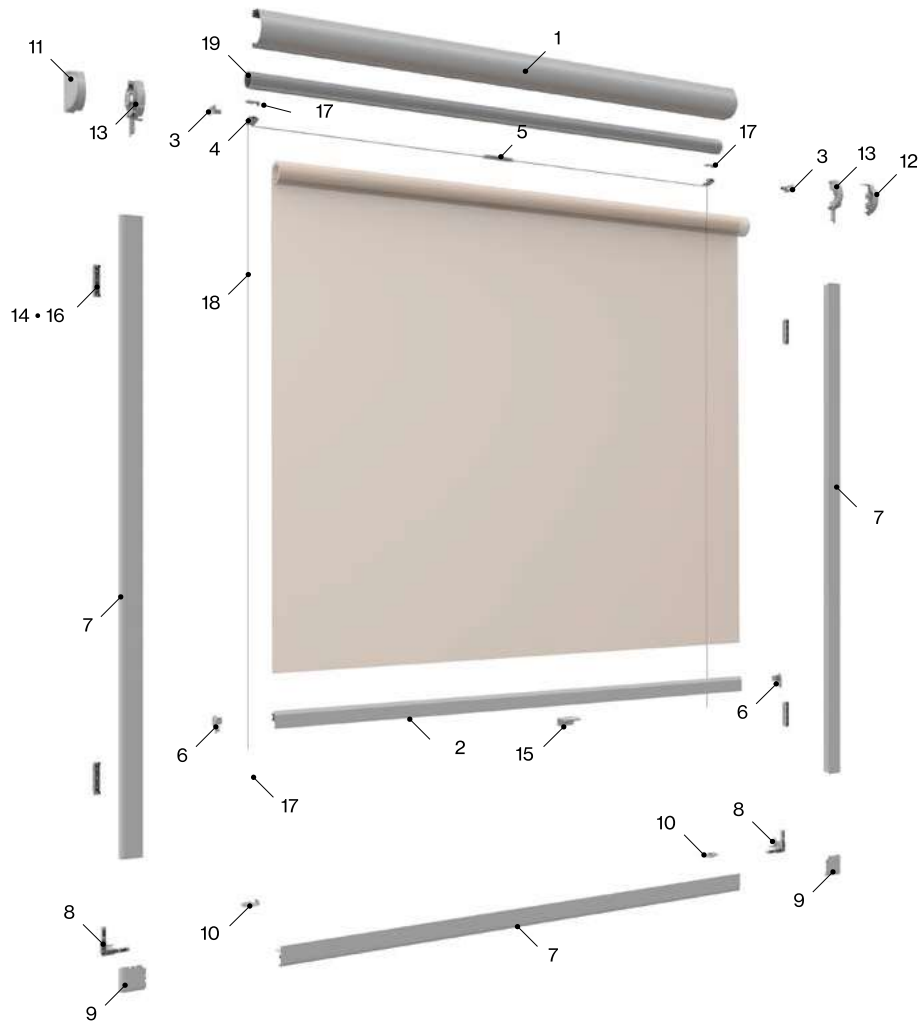
| Máximos |                     | Mínimos |               |
|---------|---------------------|---------|---------------|
| Ancho   | <b>1,20 m</b>       | Ancho   | <b>0,30 m</b> |
| Alto    | <b>Según tejido</b> | Alto    | <b>0,30 m</b> |



# Modelos

## Sistema Avant

031500 Stor Glass Avant a muelle



### Componentes

| Nº | Cód.   | Descripción                    | Nº | Cód.   | Descripción                          |
|----|--------|--------------------------------|----|--------|--------------------------------------|
| 1  | 031258 | Cajon perfil 39 mm XS          | 11 | 031247 | Cubierta cajon izquierda XS          |
| 2  | 031259 | Contrapeso perfil tensionadoXS | 12 | 031248 | Cubierta cajon derecha XS            |
| 3  | 031262 | Pletina fijación XS            | 13 | 031249 | Cajon 39 mm marco interior XS        |
| 4  | 031277 | Cable posicionador XS          | 14 | 031251 | Clip sujeción ventana XS             |
| 5  | 031278 | Limitador muelle XS            | 15 | 031252 | Maneta para PLC20XS                  |
| 6  | 031279 | Tope contrapeso tensionado XS  | 16 | 031253 | Cinta sujeción ventana XS            |
| 7  | 031241 | Perfil facil ajuste 580 cm XS  | 17 | 031254 | Tensor cordón sin pinza              |
| 8  | 031242 | Unión esquina XS               | 18 | 029203 | Cordón plisada 0,80                  |
| 9  | 031243 | Cubierta esquina white ABS XS  | 19 | 031256 | Tubo enrollable alu. con cinta doble |
| 10 | 031244 | Tension shoe XS                |    |        |                                      |

### Medidas de fabricación

Máximos

Ancho **1,20 m**  
 Alto **Según tejido**

Mínimos

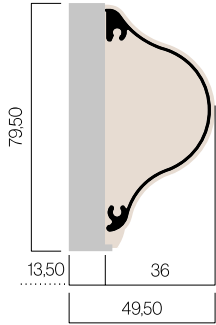
Ancho **0,30 m**  
 Alto **0,30 m**



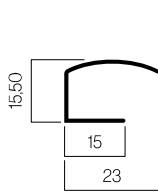
# Características técnicas

## Perfiles

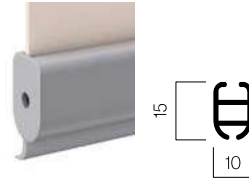
Cajetín Extra



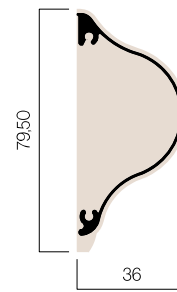
Guía Extra



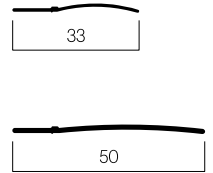
Terminal



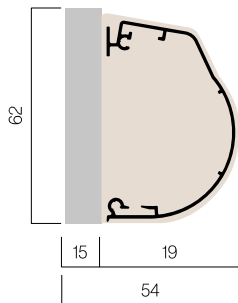
Cajetín Intra



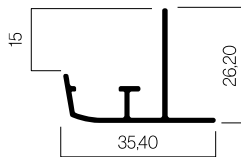
Guías Intra



Cajetín Avant



Guía Avant

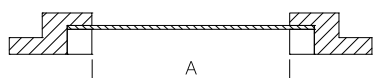


## Dimensiones del junquillo

### Junquillo • Sistema Intra

Tomar las medidas A y B según el tipo de junquillo. La diferencia entre ambas nunca podrá superar las medidas indicadas según el modelo de guía.

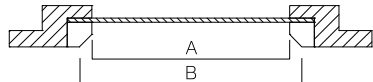
Recto 90°



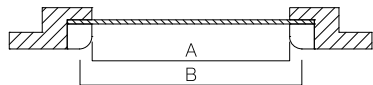
Guía 50  
B-A = 50 mm

Guía 33  
B-A = 25 mm

Inclinado



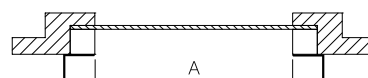
Redondo



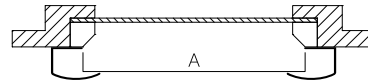
### Junquillo • Sistema Extra

Para la fabricación es imprescindible tomar siempre la medida A. Tener en cuenta que el Sistema Extra aumenta 28,50 mm en cada lado respecto la distancia A.

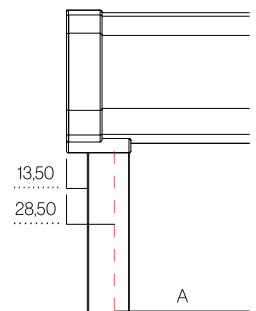
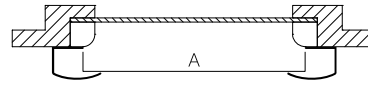
Recto 90°



Inclinado



Redondo

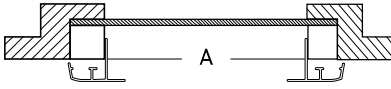


# Características técnicas

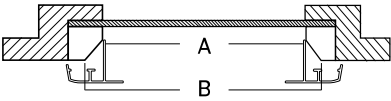
## Dimensiones del junquillo

### Junquillo • Sistema Avant

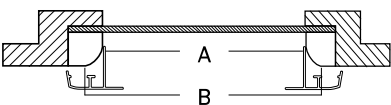
Recto 90°



Inclinado



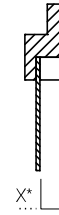
Redondo



### Profundidad del junquillo

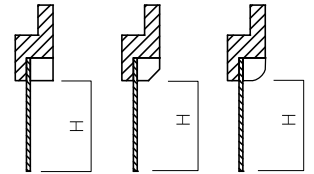
Solo se tiene en cuenta con el Sistema Avant.

\*Para sistemas Avant la profundidad será mayor o igual a 15 mm.



### Altura del junquillo

La altura se mide igual en ambos sistemas.



Tu mundo,  
nuestro universo.

FT. STOR GLASS · ES · 03 · 1122